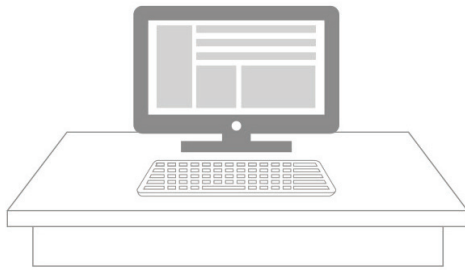


LCHS

Liquid Cargo Handling Simulator

LCHS (Liquid Cargo handling Simulator, 액화 화물 핸들링시뮬레이터)는 불활성가스시스템, 유압장치, 밸러스트, 탱커세정, 화재 및 화물낭방시스템과 같은 실제 제품 운반선 시스템과 컨트롤을 기반으로 하고, 주니어 사관을 위한 기본화물핸들링 작업 및 긴급 상황시 훈련과 고급사관을 위한 최적의 화물핸들링 작동 훈련 가능한 시스템 입니다.

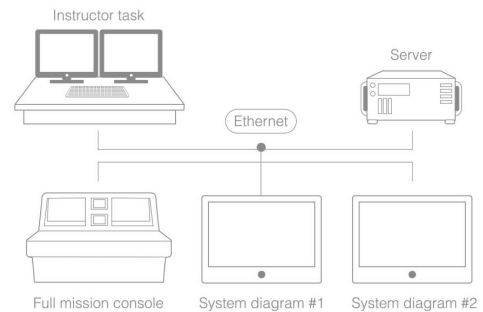
Self Study 또는 Shipboard 운용



주요기능

- 유조선 시스템 유지보수
- 선박 밸러스트, 펌프 및 배관 시스템 제어
- 화물의 선적, 적화, 양하의 모니터링과 항해중 제어 관리
- 선박 감항성 유지 및 트림, 복원력과 종강력 관리
- 유조선 기술적 조작 및 밸러스트와 화물핸들링 조작지원관리
- 긴급상황시의 비상대응 및 환경오염 예방을 위한 조치
- 탱커/터미널 상호작용
: 화물운송시스템, 육상저장고, 육상설비 및 장치, 안전한 작업수행과 모든 화물작업의 모니터링 가능

Full Mission

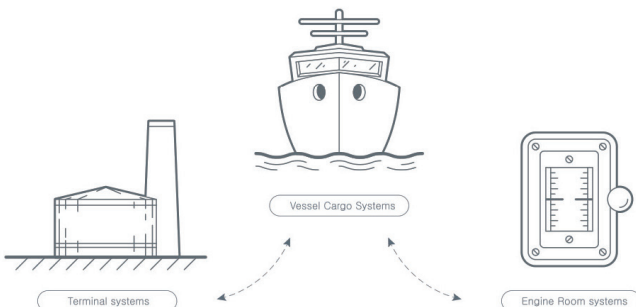


Instructor 기능

훈련 생성 및 편집, 훈련중 모니터링이 가능하며, 훈련이 완료된 후 디브리핑 가능

Trainee

- 실제 화물 콘트롤 패널 및 터치스크린
- 화물 감시 및 통합 자동 시스템
- 선박 갑판의 3D 영상 등 실제와 유사한 환경 제공



Simulators Integration 운용

- 액화화물, 기관과 항해 시뮬레이터와의 합동 운영
- 종합 자원 관리 교육
- 선박 대 선박 간 화물 이송
- 선박 - 터미널 상호작용: 화물 이송 시스템, 육상 저장, 육상 장비와 기기 운용
- 전력 생산 / 소모
- 화물 시스템을 위한 열 공급
- 보조기기와 부 시스템
- 화재 진화 시스템



다양한 모델 종류

선박 모델 라이브러리는 전 세계적인 해상 화물 처리 산업에서 주요하게 다루는 가스 및 기름 탱커 모델을 포함하여 모든 시뮬레이터의 모델들은 실제 선박과 터미널을 기반으로 매우 높은 충실도로 모사



다양한 화물 종류

시뮬레이터의 데이터베이스로부터 다양한 화물 종류 선택가능하며, 거의 모든 화물 운용 지원



그래픽 유저 인터페이스 (GUI)

인터페이스는 전체 시스템 원리 파악 및 운용 친숙화에 적합하며, 장비 운용 기술 습득 지원

커스텀 모델 개발

고객 제공 기초 데이터 기반으로 Specific oil, chemical 및 product carrier에 대한 DNV Class A급 모델 개발 제공 (3~4개월 소요)